

DURATEK ÜRÜNLERİ İLE BETON ELEMANLARIN ONARIMINDA EPOKSI SİSTEMLERİ İLE UYGULAMA YÖNTEMLERİ

Epoksi ve poliüretan ürünler; metal, beton, ahşap ve plastik yüzeylerin hem birbirine hem de kendi aralarında mükemmel bir şekilde yapışmalarını sağlar. Bu her iki sistem de çok iyi kimyasal ve mekanik direnç gösterdiğinden, tatbik edildiği yüzey/yüzeylere mükemmel bir kopma mukavemeti sağlar ve bu satırları gerek atmosferik korozyon, gerekse çeşitli kimyasal korozyonlardan korur. Hasara uğramış yapılarda, beton kolon/kiriş ve perdelerin onarımına geçmeden hasar tesbiti ve teşhisi yapılmalıdır. Zayıf bölgeler kontrol edilmeli, oluşan kırık ve çatlaklar sağlam betona ulaşıncaya kadar açılarak serbest

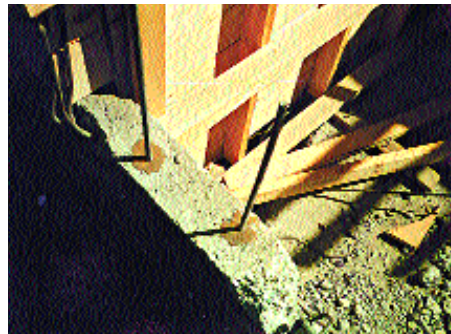
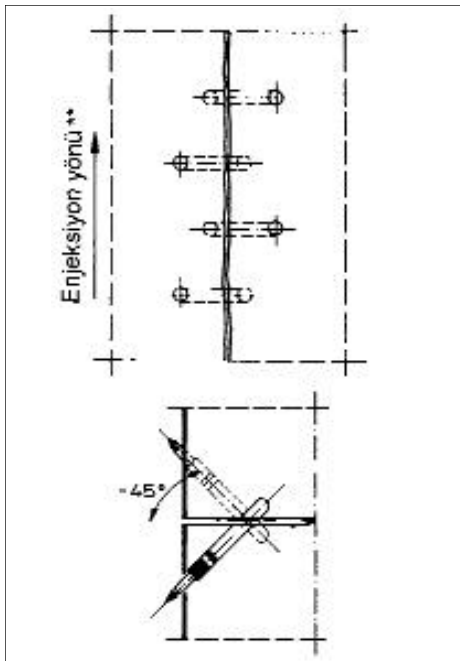
ve gevşek parçalardan temizlenmelidir.

Bunu takiben kumlama yapılarak, gerek donatılar ve gerekse beton yüzey temizlenir, pürüzlendirilir. Kumlama yapılamıyorsa fleks veya bir başka araçla yüzey pürüzlendirilmeye çalışılır.

Sağlam yüzeyde kalan çatlak boyunca, boydan boya fleksle 5-10mm kalınlığında 8-12mm derinliğinde V ya da U şeklinde kanal açılmalı ve GSM 183 epoksi tamir harcıyla doldurulup tamir edilmelidir. GSM 183 çok süratli sertleşen bir epoksi harç olup, uygulamadan 80-100 dakika sonra enjeksiyona başlanabilir.

Çatlak boyunca ve beton yüzeyiyle 45°lik bir çapraz yapacak şekilde sağ ve sol delikler açılır, bunlar uygun packerlar yerleştirilip AV 25 epoksi beton enjeksiyon reçinesi (2 komponentli) basınç (0-0.5 bar) altında betona enjekte edilerek beton çatlakları içine yayılır, çatlak ve kılcal damarları doldurur ve doldurduğu yere mükemmel bir şekilde yapışır.

Eğer betondaki tahribat nedeniyle donatıya kadar inilmişse, donatı kontrol edilmeli, statik hesapların yapılmasından sonra gereken yerlerde mevcut donatı yeni donatıyla kaynakla bağlanmalı ya da yeniden filiz ekilmelidir. Bunun için donatının çapına uygun çok hassas delik açılıp, GSM 509 epoksi ankraj macunu ile yeni donatı betona yapıştırılarak filizleme yapılır. Delik açıldıktan sonra oluşan tozun tamamı uzaklaştırılmalıdır. GSM 509'un en önemli özelliklerinden biri de nemli ve ıslak yüzeylerde mükemmel yapışma kabiliyetinin olmasıdır. Donatı korozyona uğramış ise kumlama yapılarak temizlenmeli, eğer çürüme varsa, çürük yer yenilenmelidir. Bu iş içinde GSM 509 kullanılır. Kumlama





**Makalenin tamamını okumak için
abone olmanız gerekmektedir!**

Banka havalesi ile abonelik için: <http://www.dizayn.com/abonelik.htm>

Kredi kartı ile abonelik için: <http://www.dizayn.com/kredikartliabonetumuyelere.pdf>